

FICHA TÉCNICA

# Chicago Metallic T24 Hook D850 ECR Class D

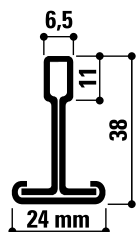


**Sounds Beautiful**

# Chicago Metallic T24 Hook D850 ECR Class D

- Perfilera T24 con acabado de alta resistencia a la corrosión
- Acero galvanizado pintado a dos caras que cumple los requisitos de la clase D
- Todos los componentes del sistema están galvanizados pintados a dos caras con la misma protección
- Adecuado para usar en entornos exigentes como piscinas, cocinas, etc.
- El sistema es compatible con el sistema de 75 mm de altura en clase D

## Sección transversal

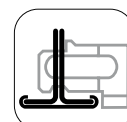


## Paneles compatibles



## Conexión

Canto recto

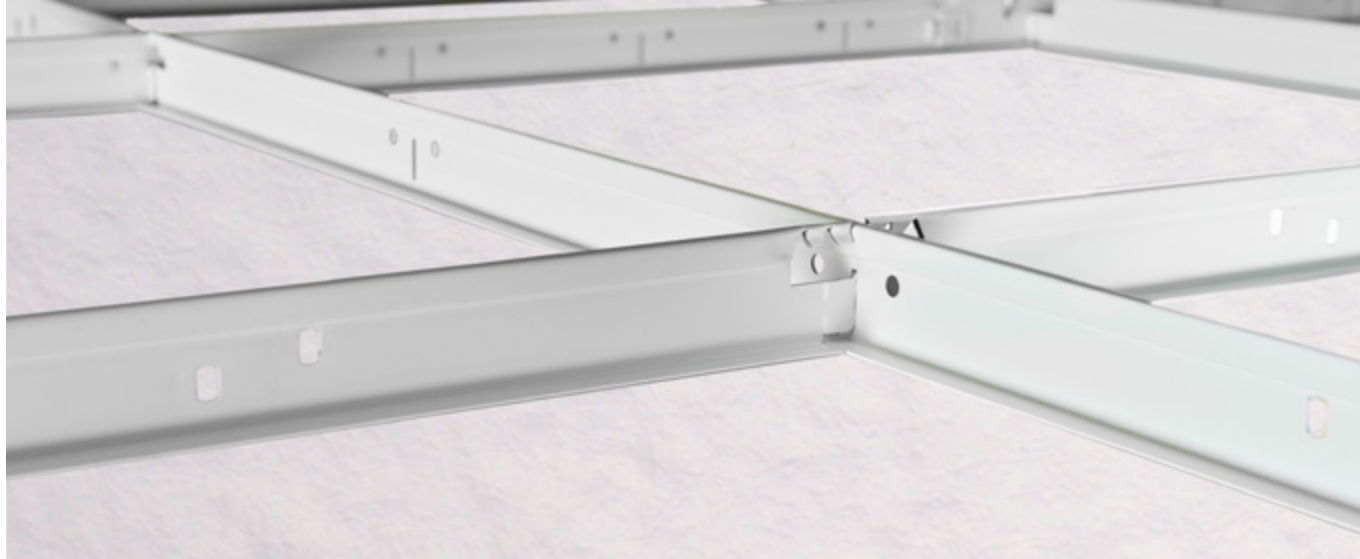


## Gama

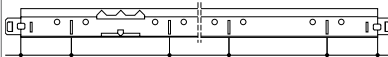
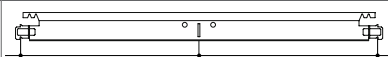
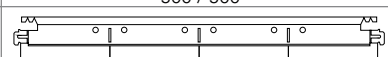
Familia de producto		Descripción	Altura (mm)	Longitud (mm)	Colores	Contenido Caja: uds.	Contenido Caja: ml	Contenido Caja: kg	Contenido Palet: cajas	Contenido Palet: kg
<b>Primario</b>										
T24 D MR HOOK		Primario T24 con lengüeta ECR Clase D	38	3600	001	25	90	38,8	50	1942
<b>Secundario</b>										
T24 D CT HOOK		Secundario T24 a gancho ECR Clase D	38	600	001	75	45	15,7	70	1098
T24 D CT HOOK			38	1200	001	50	60	25,7	72	1850
<b>Opciones para remates</b>										
L24x24 D		Remate en L 24x24 mm ECR Clase D		3050	001	40	122	27	60	1620
L19x24 D		Remate en L 24x19 mm ECR Clase D	24	3050	001	40	122	23	60	1379
<b>Accesorios</b>										
FH B D		Suspensión plegada especial/ ECR clase D	57,5			100		1,5		
HDC 1		Clip anti-levantamiento de plástico para paneles con espesor 15-20 mm (canto A), 15-30 mm (canto E), 20-25 mm (canto X, M, Z), 20-30 mm (canto D)				100		1,34	48	80
TR D M6		Varilla roscada M6/ECR clase D / L=1000 mm		1000		100		16,7		
NUT D M6		Tuerca M6/ECR clase D				100		0,2		

Póngase en contacto con Rockfon® para más información sobre la gama completa de remates y accesorios.

Tenga en cuenta que no todos los colores están disponibles para todos los productos. Le recomendamos que consulte la gama de colores que se ofrecen actualmente para cada producto. Si necesita más asesoramiento o tiene alguna preferencia de color específica, no dude en ponerse en contacto con Rockfon.



## Posición de las ranuras y de los orificios de suspensión

Familia de producto	Descripción	Altura (mm)	Longitud (mm)	Ranuras	Distancia entre ranuras (mm)
T24 D MR HOOK	Primario T24 con lengüeta ECR Clase D	38	3600	24	 75 / 150 / 22 x 150 / 75
T24 D CT HOOK	Secundario T24 a gancho ECR Clase D	38	600	1	 300 / 300
T24 D CT HOOK		38	1200	3	 300 / 300 / 300 / 300

## Capacidad



### Capacidad de carga

Distancia de los cuelgues (mm)	Modulación (mm)	Kg/m <sup>2</sup>	
		Flexión máxima	
		2,5 mm	4,0 mm
1200	600 x 600	11,1	18,2
1200	1200 x 600	12,1	19,8



### Reacción al fuego

A1



### Resistencia a la corrosión

D



### Medio ambiente

Totalmente reciclable

# Prestaciones y colores de las perfiles y de los accesorios Chicago Metallic



## Reacción al fuego

La clasificación de reacción al fuego cumple con la norma EN 13501-1. Le perfilera en acero Chicago Metallic y sus accesorios no son combustibles.



## Resistencia al fuego

La resistencia al fuego de la perfilera en acero Chicago Metallic cumple con la norma EN 13501-2.



## Colores

La perfilera Chicago Metallic está disponible en muchos colores basados en la carta de colores del sistema RAL y NCS, medidos de acuerdo con ISO 7724-2 e ISO 7724-3. Los colores pueden desviarse ligeramente de sus referencias RAL y NCS. La perfilera Chicago Metallic está disponibles en acabado de brillo bajo, medio y alto con valores promedio de 5, 15 y 50 unidades, respectivamente. El brillo se mide según la norma EN Los perfiles Chicago Metallic están disponibles en una variedad de acabados, desde mate hasta alto brillo, con un promedio respectivo de <5, 15 y 50 unidades en un ángulo de 60°. El acabado mate se mide en un ángulo de 85°. Consulta la leyenda de colores para conocer sus valores medios. La unidad de brillo se mide de acuerdo con EN13523 parte 2. 13523 parte 2 a un ángulo de 60°.



## Resistencia a la corrosión

Los productos Chicago Metallic son de acero galvanizado en caliente, siguiendo el proceso de fabricación de Sendzimir, y cumplen con la clase de corrosión EN 13964 (A, B, D). Los sistemas estándar de Clase B están cubiertos de manera uniforme en ambos lados con 100 g / m<sup>2</sup> de zinc. La resistencia a la corrosión mejorada de los sistemas y accesorios de Clase C y D es debido a una capa uniforme en ambos lados de 100 g / m<sup>2</sup> y 275 g / m<sup>2</sup> de zinc respectivamente, y a una protección por una capa adicional de pintura de 20 micras de cada lado.



## Capacidad de carga máxima

La capacidad de carga máxima (carga máxima kg/m<sup>2</sup> aplicable al sistema de perfilera sin exceder la deflexión permitida de los componentes individuales) cumple con la norma EN 13964. El valor acumulado de la deflexión del sistema (indicado en las fichas técnicas) no debe exceder la deflexión máxima recomendada por la clase estándar 1. Configuraciones especiales con tamaños de dimension no estándar, como se menciona en las fichas técnicas, debe ser calculada específicamente por los Servicios Técnicos de Rockfon.



## Mantenimiento

Todos los perfiles de Chicago Metallic se pueden limpiar con agua y un detergente suave mediante una esponja de espuma de melamina o un paño de microfibra.

## Códigos de colores

Tenga en cuenta que no todos los colores están disponibles para todos los productos. Le recomendamos que consulte la gama de colores que se ofrecen actualmente para cada producto. Si necesita más asesoramiento o tiene alguna preferencia de color específica, no dude en ponerse en contacto con Rockfon.

Blanco 001 RAL 9003	Blanco 901 RAL 9010	Blanco 01 White 916	Matt White 11 RAL 9003	Valor L: 93 Brillo: 2 en ángulos de 60° y 85°
Gris platino 54 RAL 7035	Gris aluminio 04 RAL 9006	Acero galvanizado 00/69	Matt Black 88 RAL 9004	
Brushed Alu 534	Espejo Chrome 14	Carrara 57	Dorado Brass 16	
Blanco 001 / Blanco 001 (8WW) RAL 9003 / RAL 9003	Negro 08 / Negro 08 (8BB) RAL 9005 / RAL 9005	Blanco 001 / Negro 08 (8WB) RAL 9003 / RAL 9005	Gris aluminio 04 / Negro 08 (8GB) RAL 9006 / RAL 9005	

# Rockfon Color-all®

Mustard - 51 NCS S 2050-Y20R	Sand - 30 NCS S 1020-Y30R	Stucco - 20 NCS S 1005-Y20R			
Scarlet - 71 NCS S 5040-Y90R	Coral - 76 NCS S 3040-Y90R	Seashell - 75 NCS S 1010-Y70R	Petal - 74 NCS S 1005-Y60R		
Seaweed - 34 NCS S 8005-G	Eucalyptus - 32 NCS S 6020-B90G	Sage - 31 NCS S 3010-G10Y	Mint - 12 NCS S 0505-G10Y		
Space - 49 NCS S 7020-B	Storm - 48 NCS S 5030-R90B**	Azure - 47 NCS S 3020-B	Fresh - 42 NCS S 2010-B10G		
Earth - 25 NCS S 5010-Y50R	Clay - 26 NCS S 5005-G50Y	Linen - 22 NCS S 4005-Y50R	Sandalwood - 13 NCS S 2010-Y70R	Chalk - 21 NCS S 2005-Y40R	
Ebony - 28 NCS S 8005-R	Cork - 24 NCS S 4010-Y30R	Hemp - 23 NCS S 3005-Y			
Iron - 18 NCS S 7502-B	Concrete - 06 NCS S 5502-B	Mastic - 17 NCS S 4000-N	Zinc - 05 NCS S 4005-R50B	Mercury - 62 NCS S 3005-R80B*	
Charcoal - 09 NCS S 8500-N	Anthracite - 08 NCS S 7005-B	Gravel - 03 NCS S 3502-B	Plaster - 02 NCS S 2005-R80B	Stone - 01 NCS S 2000-N	Moon - 10 NCS S 1005-R80B

\* El color contiene pigmentos de efecto.

\*\* El color está entre NCS S 5030-R90B y NCS S 6030-R90B.

Tenga en cuenta que no todos los colores están disponibles para todos los productos. Le recomendamos que consulte la gama de colores que se ofrecen actualmente para cada producto. Si necesita más asesoramiento o tiene alguna preferencia de color específica, no dude en ponerse en contacto con Rockfon.

Los códigos NCS indican la coincidencia de color más parecida. El tono real de la perfilería Rockfon Color-all® puede desviarse ligeramente de los colores impresos debido a la textura de la superficie. Las muestras están disponibles bajo petición.

09.2024 | Todos los códigos de colores mencionados se basan en la carta de colores NCS Natural Colour System®. Licencia y propiedad de NCS Colour AB, Stockholm 2012 o el color RAL Standard. Documento no contractual. Sujeto a modificaciones sin previo aviso. Créditos fotos: Rockfon.

# Sounds Beautiful

