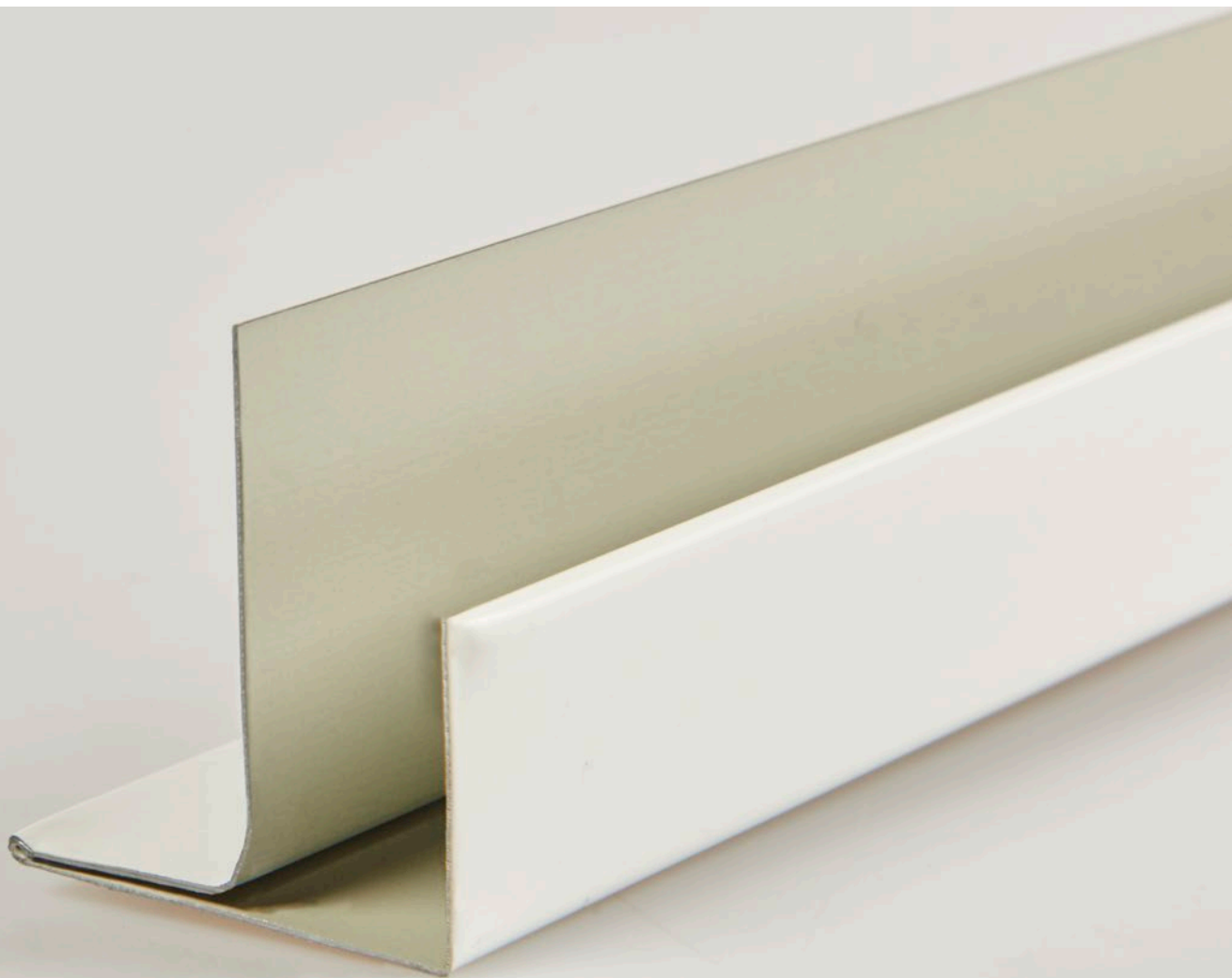


FICHA TÉCNICA




Chicago Metallic™ Perfiles cortineros



Chicago Metallic™ Perfiles cortineros

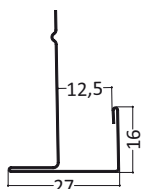
- Gama de perfiles en F para crear diferentes niveles
- Disponible en 3 dimensiones según el tamaño de las placas
- Longitud de perfiles adaptada
- Color completamente acorde con los distintos sistemas de perfilería Chicago Metallic™

Gama

Familia de producto		Descripción	Longitud (mm)	Colores	Contenido Caja: uds.	Contenido Caja: ml	Contenido Caja: kg	Contenido Palet: cajas	Contenido Palet: kg
Opciones para remates									
F13		Perfil en F 27 x 16 mm para paneles con un espesor de 12,5 mm	3200	001, 901, 04, 88B, 11W	16	51,2	19,8	50	990
F15		Perfil en F 29 x 16 mm para paneles con un espesor de 15 mm	3200	001, 11W	16	51,2	20,2	50	1010
F18		Perfil en F 32 x 16 mm para paneles con un espesor de 18 mm	3200	001, 11W	16	51,2	20,8	50	1039

Descripción del producto

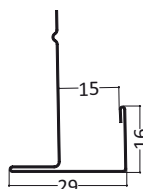
F13



- Perfil de tabica perimetral con parte vista de 27 mm. Perfecto cuando hay diferencias de nivel. Adecuado para paneles con un espesor de hasta 12,5 mm. Fácil de cortar en el lugar y se adapta a las dimensiones de las claraboyas.

Espesor de acero: 0,45 mm

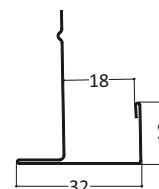
F15



- Perfil de tabica perimetral con parte vista de 29 mm. Perfecto cuando hay diferencias de nivel. Adecuado para paneles con un espesor de entre 13 y 15 mm. Fácil de cortar en el lugar y se adapta a las dimensiones de las claraboyas.

Espesor de acero: 0,45 mm

F18



- Perfil de tabica perimetral con parte vista de 32 mm. Perfecto cuando hay diferencias de nivel. Adecuado para paneles con un espesor de entre 16 y 18 mm. Fácil de cortar en el lugar y se adapta a las dimensiones de las claraboyas.

Espesor de acero: 0,45 mm

Capacidad



Reacción al fuego

A1 / A2-s1,d0 (Color-all)



Resistencia a la corrosión

B



Medio ambiente

Totalmente reciclable

Prestaciones y colores de las perfiles y de los accesorios Chicago Metallic™



Reacción al fuego

La clasificación de reacción al fuego cumple con la norma EN 13501-1. Le perfilera en acero Chicago Metallic y sus accesorios no son combustibles.



Resistencia al fuego

La resistencia al fuego de la perfilera en acero Chicago Metallic cumple con la norma EN 13501-2.



Colores

La perfilera Chicago Metallic está disponible en muchos colores basados en la carta de colores del sistema RAL y NCS, medidos de acuerdo con ISO 7724-2 e ISO 7724-3. Los colores pueden desviarse ligeramente de sus referencias RAL y NCS. La perfilera Chicago Metallic está disponibles en acabado de brillo bajo, medio y alto con valores promedio de 5, 15 y 50 unidades, respectivamente. El brillo se mide según la norma EN Los perfiles Chicago Metallic están disponibles en una variedad de acabados, desde mate hasta alto brillo, con un promedio respectivo de <5, 15 y 50 unidades en un ángulo de 60°. El acabado mate se mide en un ángulo de 85°. Consulta la leyenda de colores para conocer sus valores medios. La unidad de brillo se mide de acuerdo con EN13523 parte 2. 13523 parte 2 a un ángulo de 60°.



Resistencia a la corrosión

Los productos Chicago Metallic son de acero galvanizado en caliente, siguiendo el proceso de fabricación de Sendzimir, y cumplen con la clase de corrosión EN 13964 (A, B, D). Los sistemas estándar de Clase B están cubiertos de manera uniforme en ambos lados con 100 g / m² de zinc. La resistencia a la corrosión mejorada de los sistemas y accesorios de Clase C y D es debido a una capa uniforme en ambos lados de 100 g / m² y 275 g / m² de zinc respectivamente, y a una protección por una capa adicional de pintura de 20 micras de cada lado.



Capacidad de carga máxima

La capacidad de carga máxima (carga máxima kg/m² aplicable al sistema de perfilera sin exceder la deflexión permitida de los componentes individuales) cumple con la norma EN 13964. El valor acumulado de la deflexión del sistema (indicado en las fichas técnicas) no debe exceder la deflexión máxima recomendada por la clase estándar 1. Configuraciones especiales con tamaños de dimension no estándar, como se menciona en las fichas técnicas, debe ser calculada específicamente por los Servicios Técnicos de Rockfon.



Mantenimiento

Todos los perfiles de Chicago Metallic se pueden limpiar con agua y un detergente suave mediante una esponja de espuma de melamina o un paño de microfibra.

Códigos de colores

Para conocer la disponibilidad de colores de los componentes individuales, consulte la tabla de la gama

Blanco 001 RAL 9003	Blanco 901 RAL 9010	Blanco 01 White 916	Matt White 11 RAL 9003	Valor L: 93 Brillo: 2 en ángulos de 60° y 85°
Gris platino 54 RAL 7035	Gris aluminio 04 RAL 9006	Acero galvanizado 00/69	Matt Black 88 RAL 9004	
Brushed Alu 534	Espejo Chrome 14	Carrara 57	Dorado Brass 16	
Blanco 001 / Blanco 001 (8WW) RAL 9003 / RAL 9003	Negro 08 / Negro 08 (8BB) RAL 9005 / RAL 9005	Blanco 001 / Negro 08 (8WB) RAL 9003 / RAL 9005	Gris aluminio 04 / Negro 08 (8GB) RAL 9006 / RAL 9005	

Rockfon Color-all®

Mustard - 51 NCS S 2050-Y20R	Sand - 30 NCS S 1020-Y30R	Stucco - 20 NCS S 1005-Y20R			
Scarlet - 71 NCS S 5040-Y90R	Coral - 76 NCS S 3040-Y90R	Seashell - 75 NCS S 1010-Y70R	Petal - 74 NCS S 1005-Y60R		
Seaweed - 34 NCS S 8005-G	Eucalyptus - 32 NCS S 6020-B90G	Sage - 31 NCS S 3010-G10Y	Mint - 12 NCS S 0505-G10Y		
Space - 49 NCS S 7020-B	Storm - 48 NCS S 5030-R90B**	Azure - 47 NCS S 3020-B	Fresh - 42 NCS S 2010-B10G		
Earth - 25 NCS S 5010-Y50R	Clay - 26 NCS S 5005-G50Y	Linen - 22 NCS S 4005-Y50R	Sandalwood - 13 NCS S 2010-Y70R	Chalk - 21 NCS S 2005-Y40R	
Ebony - 28 NCS S 8005-R	Cork - 24 NCS S 4010-Y30R	Hemp - 23 NCS S 3005-Y			
Iron - 18 NCS S 7502-B	Concrete - 06 NCS S 5502-B	Mastic - 17 NCS S 4000-N	Zinc - 05 NCS S 4005-R50B	Mercury - 62 NCS S 3005-R80B*	
Charcoal - 09 NCS S 8500-N	Anthracite - 08 NCS S 7005-B	Gravel - 03 NCS S 3502-B	Plaster - 02 NCS S 2005-R80B	Stone - 01 NCS S 2000-N	Moon - 10 NCS S 1005-R80B

* El color contiene pigmentos de efecto

** El color está entre NCS S 5030-R90B y NCS S 6030-R90B.

Los códigos NCS indican la coincidencia de color más parecida. El tono real de la perfilería Rockfon Color-all® puede desviarse ligeramente de los colores impresos debido a la textura de la superficie. Las muestras están disponibles bajo petición.

Sounds Beautiful

